

## TANDAAN



Sa lalim ng Water Crisis Act (RA 8041), ipinagbabawal ang illegal na paggalaw, pag-alis at pagbaliktad ng ayos ng “water meter.” Tanging ang mga awtorisadong manggagawa o kinatawan laang ng konsesyonaryo ang may karapatang mag-alis, gumalaw o magpalit ng metro. Sinuman ang lumabag sa probisyong ito ay papatawan ng kaukulang parusa sa ilalim ng nasabing batas.



◆ Ang mga bagong metro ay sakop ng lima (5) hanggang pitong (7) taong “field performance warranty.”

◆ Ang bagong metro na depektibo at naikabit na ay kailangang palitan ng bago at hindi puwedeng papalitan ng luma o kinumpuni na.

◆ Lahat ng OFFICIAL na metro kapag pinalitan o kinumpuni ay kailangang walang bayad maliban na lang kung ang sanhi ng pagkakasira ay kagagawan ng may-ari. Sa ganitong pagkakataon, ang may-ari ang magbabayad sa gastusin sa pagpapakumpuni at pagpapalit ng metro.

## Regulatory Office

Ang MWSS Regulatory Office ay nalikha noong Agosto 1997 sa pamamagitan ng Concession Agreements na nilagdaan sa pagitan ng MWSS at dalawang pribadong konsesyunaryo--ang Manila Water Company, Inc. para sa West Zone at Maynilad Water Services, Inc. para sa East Zone.

Ang Regulatory Office, bilang collegial body, ay binubuo ng limang miyembro na pinamumunuan ng Director o Chief Regulator na may pangkalahatang pananagutan o responsibilidad para sa operasyon ng tanggapan. Ang ibang mga kasapi nito ay nakatalaga naman bilang mga regulator para sa Administration and Legal Affairs, Technical, Customer Service at Financial Regulation.

Ang anumang aksyon, pagkilos o pagpapasyang isagawa ng Regulatory Office patungkol sa mahahalagang bagay o usapin na direktang makakaapekto sa binalangkas na Concession Agreements ay manganailangan ng botong mayorya o majority vote ng tatlong kasapi nito.

Ang Chief Regulator ang siyang namumuno sa pagpulong ng tanggapan at may pinal na desisyon o pagpapatibay hinggil sa pagtanggap o pagsibak sa lahat ng propesyunal na kawani o staff ng opisina. Siya rin ang tumatayong pangunahing tagapagsalita ng naturang tanggapan.

Ang Regulatory Office ay may mandato o tungkuling subaybayan ang pagpapatupad ng Concession Agreements. Kabilang sa mga gampanin nito ang muling pag-aaral o pag-review, pagmamatyag at pagpapatupad ng rates at services standards; regular na pagsasa-ayos at pag-uulat ng independent audits hinggil sa mga naging gawain o performance ng dalawang konsesyunaryo; at ang pagsubaybay sa infrastructure assets ng mga ito. Ang tungkulin ng Regulatory Office ay maaaring magbago anumang oras para sa pagtiyak ng isang epektibong regulasyon patubig at serbisyong alkantarilya.



REGULATORY OFFICE



### MWSS Regulatory Office

3rd Floor, Engineering Bldg., MWSS Complex, Katipunan Road, Balara, 1105 Quezon City

Phone: (02) 435-8900

Fax: 926-9352

Website: <http://mwss.gov.ph/ro/>

E-mail: [mwssregulatoryoffice@gmail.com](mailto:mwssregulatoryoffice@gmail.com)

**“Karapatan ng bawat konsumer ang abot-kayang serbisyo ng tubig at sanitasyon. Bahagi ng karapatang ito ang tamang pagsukat ng konsumo ng nagamit na tubig sa inyong bahay.”**



### Ang inyong metro

Ang inyong metro (water meter) ang siyang pangunahing batayan sa pagsukat ng tubig na dumaloy sa inyong bahay. Ang tala o “reading” sa metro ay nagiging basehan kung magkano ang buwanang bayarin sa tubig.



### Paano sinisiguro ng MWSS Regulatory Office na tama ang tala sa inyong metro?

Lahat ng **opisyal** na metro ay dumaraan sa pagsusuri at kalibrasyon at kailangang pumasa sa mga serye ng pagsusuri at pamantayan ng MWSS bago ito ikabit. Ang metrong inyong ginagamit ay maari lamang sabihing **opisyal** kapag ito ay galing sa konsesyonaryo (*Manila Water o Maynilad*). Ang mga OFFICIAL na metro ay ang mga ikinabit, binabayaran ng kustomer at minimentina ng konsesyonaryo. Ang mga PRIVATE na metro ay ang mga ikinabit ng may-ari sa loob ng pangkaraniwang lugar, gusali, subdibisyon o compound na hindi rehistrado sa libro ng konsesyonaryo, subalit nakakonekta ito sa isang “common official meter” na tinatawag din “MASTER” o “MOTHER”.



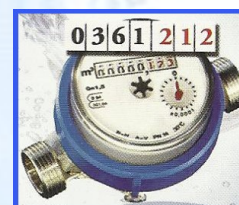
### Pagbasa ng inyong metro

Ang konsumo ng tubig na nakasaad sa inyong “water bill” ay nasa “cubic meter” (**m3**). Ang tatlong bilang o numero na kulay pula ay hindi na binabasa. Ang isang metro kubiko o “cubic meter” ng tubig ay 1000 litro at tinatayang katumbas ng limang drum ng tubig.



0331.123

Nakaraang tala : 331 m3



0361.212

Kasalukuyang Tala : 361 m3

**Kasalukuyang Tala – Nakaraang Tala = Nakonsumong tubig**

$$361 - 331 = 30 \text{ m3}$$



### Seguraduhing walang tagas ang inyong tubo

Mahalagang malaman ng bawat konsumer na ipinagpapalagay na ang tubig na dumaloy mula sa metro patungo sa inyong bahay ay inyong nakonsumo. Kung may duda na may tagas ng tubig ang inyong tubo, gawin lamang ang mga sumusunod na aksiyon:

- Alamin kung may mga bukas na gripo at mga kasangkapang ginagamitan ng tubig. Isara ang mga ito.

- Tingnan ang water meter. Hindi dapat umiikot ang rotating index. Kung umiikot ito, isara ulit ang mga gripo at anumang kasangkapang gumagamit ng tubig. Kapag umiikot pa rin to ay may tulo/ tagas sa linya ng tubig.
- Ipaayos agad ng inyong tubo sa tubero. Maarin rin kayong makipag-ugnayan o humingi ng advice sa inyong Konsesyonaryo o sa MWSS Regulatory Office para sa karampatang aksiyon.



Para sa anumang katanungan, reklamo o suhestiyon, makipag-ugnayan lamang sa

Customer Service Regulation Area tel. No. 435-8903

Public Information Department tel. No. 381-2579